



Starke Brücken GbR
Träger der
freien Jugendhilfe

Das Projekt Familienkompass möchte ...

- Sie darin stärken, eine eigene Richtung zu finden
- Sie informieren und neue Sichtweisen aufzeigen
- Sie unterstützen, eigene Lösungsschritte für Ihre Situation zu entwickeln
- Sie ermutigen, einen eigenen Standpunkt einzunehmen
- Ihnen Raum geben, individuelle Entscheidungen in die Tat umzusetzen
- Ihnen ermöglichen Netzwerke zu knüpfen und Erfahrungen mit anderen auszutauschen
- Sie einladen, unter vielen Wegen, Ihren eigenen Weg zu gehen



Starke Brücken GbR
Träger der
freien Jugendhilfe

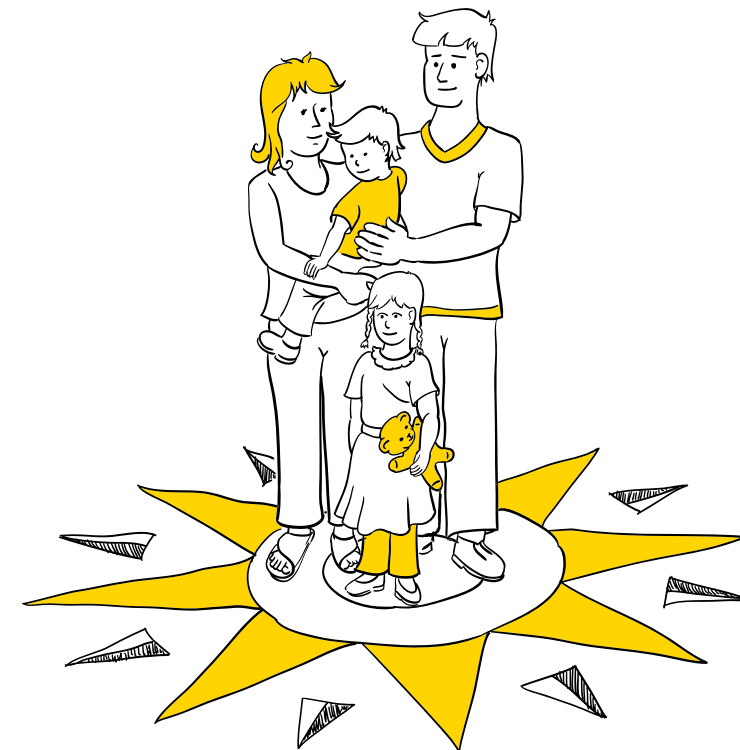
Büro im Sana Gesundheitszentrum
„Am Tierpark“
Rummelsburger Straße 13
10315 Berlin

fon: 030/22 32 80 92
fax: 030/22 32 80 90
info@starke-bruecken.de
www.starke-bruecken.de

Das Projekt Familienkompass ist ein Angebot der Allgemeinen Familienförderung in Kooperation mit dem Bildungsträger gebaerdenservice.de

gebaerden service .de

Das Projekt Familienkompass



Familienkompass – ein Stück Orientierung und Begleitung auf Ihrem Weg ...

Gehörlose Eltern und hörende Eltern gehörloser Kinder teilen oft eine gemeinsame Erfahrung: sie erleben viele Hürden, Barrieren und Verunsicherungen im Alltag, bei der Förderung ihrer Kindern und Umsetzung ihrer Belange als Eltern: gegensätzliche Empfehlungen von Ärzten, Erziehern oder Therapeuten, unklare Zuständigkeiten in Ämtern und Behörden, Unklarheiten von gesetzlichen Ansprüchen und Rechtsgrundlagen, Unsicherheiten bei finanziellen Fragen, Anträgen und Leistungen.

Unterschiedliche Meinungen und Werturteile von Außenstehenden und Fachleuten zur Erziehung, Entwicklung sowie der Eltern-Kind-Kommunikation, können die Eltern schnell überfordern und an ihre Grenzen bringen.

Aus unserer Arbeit mit gehörlosen Eltern und Eltern gehörloser Kinder sind wir mit den Sorgen und Fragen der Familien gut vertraut. Gleichzeitig gibt es häufig für die Ratsuchenden kaum Angebote früher und unkomplizierter Hilfen in ihrer Umgebung. Unser Projekt bietet daher schnelle und

flexible Unterstützung bevor eine intensive Einzelfallbetreuung eingesetzt werden muss. Diese ist aus unserer Sicht in vielen Fällen nicht nötig, wenn Eltern früh Ansprechpartner finden. Wir setzen direkt an der Lebenswelt der Familien an, damit diese auf ihre eigenen Fähigkeiten und Selbsthilfekräfte vertrauen können!

Sie sind nicht allein – wir sind für Sie da!

- wenn Sie Fragen zur Entwicklung, Erziehung oder Förderung ihres Kindes haben
- wenn sie sich Sorgen um ihr Kind machen
- wenn Sie sich Unterstützung beim ausfüllen von Anträgen wünschen
- wenn Sie sich im Familienalltag manchmal überfordert fühlen
- wenn Sie Gewalt oder Diskriminierung erlebt haben







Wir informieren Sie ...

- über finanzielle Unterstützungen
- über Möglichkeiten frühkindlicher Förderung
- über Leistungen der Kinder- und Jugendhilfe
- über Angebote in Ihrer Nähe und Netzwerke der Elternselbsthilfe (Veranstaltungen, Gruppenangebote)

Familienkompass – wir unterstützen Sie, eigene Wege und Lösungen zu finden ...

- wir beraten wertneutral, kostenlos und vertraulich
- wir begleiten auf Wunsch zu Ämtern und Behörden
- wir vermitteln auf Anfrage zu anderen Ansprechpartnern
- wir kommen auf Anfrage zu einem Hausbesuch
- wir treffen Sie auf Wunsch zu einer anonymen Beratung an einem Ort ihrer Wahl (Park, Cafe etc.)

Sie erreichen uns

- im Sana Gesundheitszentrum Rummelsburger Straße 13, 10315 Berlin
 U5 Friedrichsfelde
 194 | 296 | 396 U-Friedrichsfelde
- beim Bildungsträger gebaerderservice.de Stresemannstr. 46, 10963 Berlin
 M29 Anhalter Bahnhof
 M41 Willy-Brandt-Haus
 S1 | S2 | S25 Anhalter Bahnhof
 U6 | U1 Hallesches Tor

flexible Terminvereinbarung nach individueller Absprache mit:

Mattea Scharlipp (mobil: 0174 314 26 04)